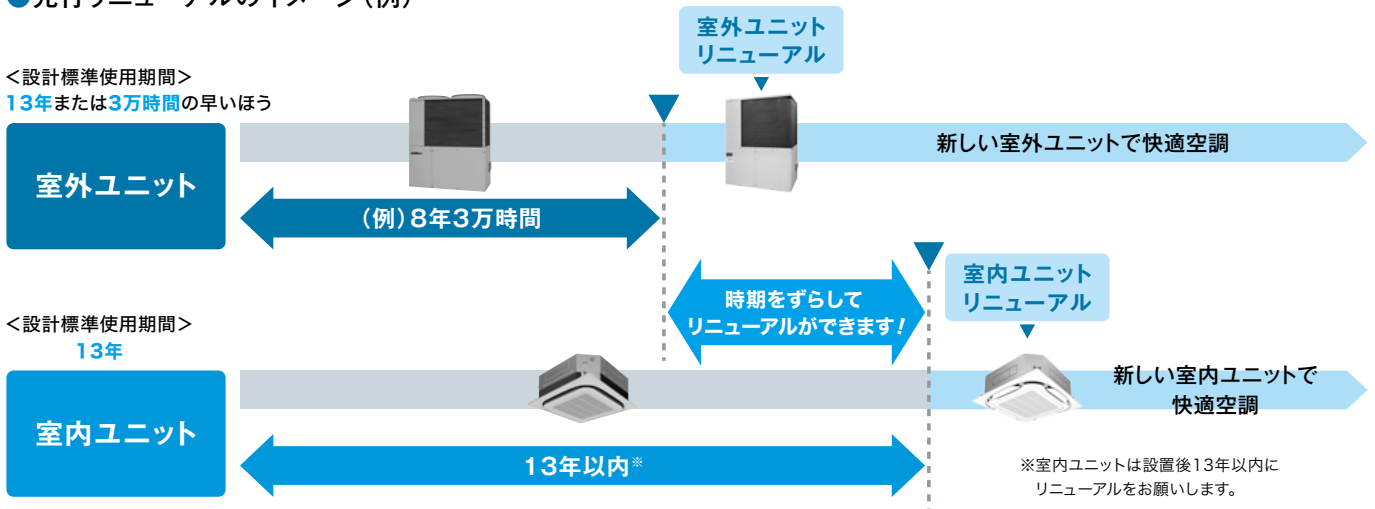


# 室外ユニット「先行リニューアル」が可能となります！

**GHP**  
リニューアル  
のご案内

●先行リニューアルのイメージ(例)



●メリット

**一度にお支払いする  
費用を軽減できます**

お客様の年度予算に応じて、室外ユニット、室内ユニットそれぞれの費用発生時期を分散化できるため、各年度の予算を軽減でき、他の予算捻出に寄与します。

**業務への影響を  
最小化できます**

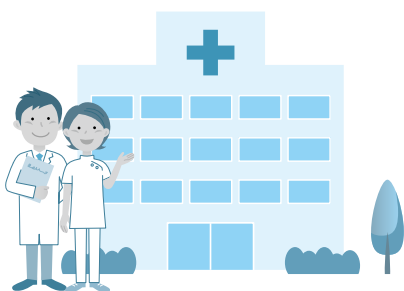
室外ユニット、室内ユニットそれぞれのリニューアル工事を別々にできることにより、お客様の営業時間への影響を最小限にできます。

**使用時間の長い機器を  
優先的に最新にできます**

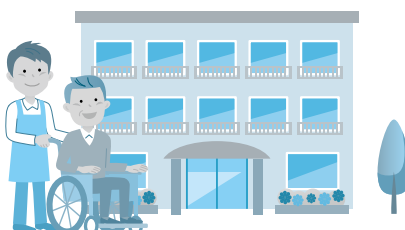
高齢者向け施設や病院など、年間運転時間が比較的長い場合、室外ユニットが13年を迎える前に設計標準使用期間に到達します。室外ユニットを最新にリニューアルすることで、快適な空調が維持できます。

## こんなお客様(業種)に最適です！

病院



老人福祉施設



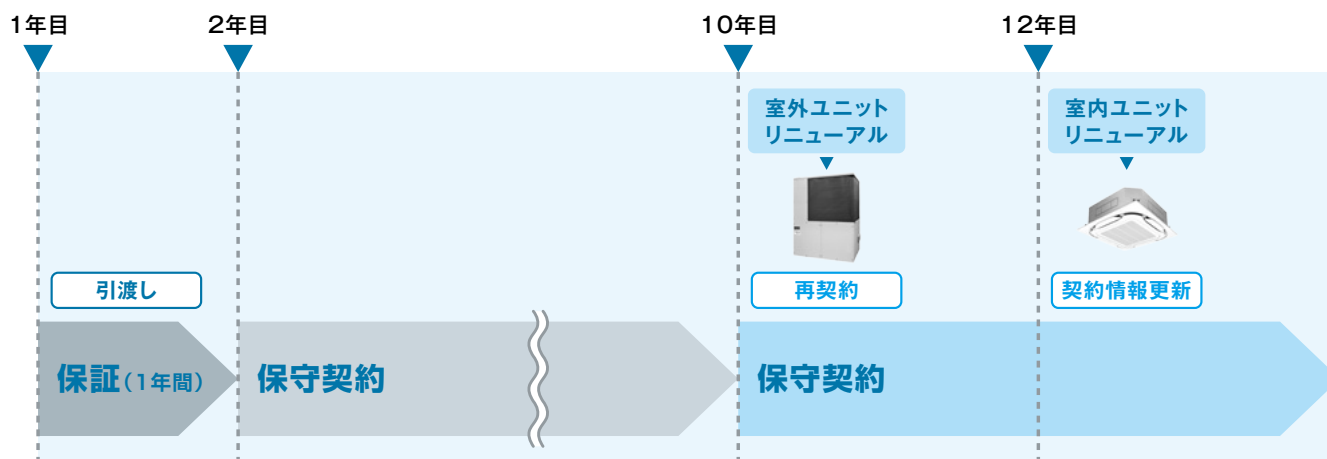
工場



## 保守契約

保守契約の内容は、以下の通りとなります。(標準コース契約イメージ)

例(年間運転時間3,000時間の場合)



※室外ユニット、室内ユニットそれぞれリニューアル後1年間はメーカー保証がついています。

### (1) 室内・外ユニット同時リニューアルの場合と変わらない事項

- ・保守契約は、「定期点検と修理対応」セットの契約です。保守契約の内容の詳細は、別紙保守パンフレットをご参照ください。
- ・お客様の使用状況に応じ、標準コース(設置後13年もしくは3万時間の早い方までの契約)または長時間コース(設置後13年もしくは5万時間の早い方までの契約、長時間使用機器向け保安点検あり)をお選びいただけます。
- ・標準コースには快適契約と安心契約(快適契約に中間点検(毎年1回実施)がプラス)の2種があります。
- ・長時間コースおよび安心契約には、フロン排出抑制法の漏えい点検が含まれます。
- ・料金は各営業所までお問合せください。



### (2) 室外ユニット先行リニューアルの場合の追加事項

- ・室外ユニット先行リニューアルのタイミングで保守契約にご加入いただく必要があります。
- ・室内ユニット設置後13年以内に室内ユニットが更新されない場合、保守契約対象から除外させていただく場合があります。

#### 実施のための条件

- 既設ユニットの使用冷媒がR410Aであること。
- 既設室内ユニットを**設置後13年以内にリニューアル**いただけること。
- アイシンの**保守契約にご加入**いただけること。(ガス会社の保守契約にご加入されている場合は除きます)

#### <留意事項>

- ・室外ユニット、室内ユニットとも、それぞれリニューアル後1年間はメーカー保証期間となります。
- ・室外ユニットのリニューアル工事は、室外ユニット付属の施工説明書に従って行ってください。
- ・既設冷媒配管再利用時は、併せて、リニューアル対応マニュアルもご参照ください。
- ・既設室内ユニットの配線類(電源配線、連絡配線、リモコン線)の劣化度合いによっては、機能維持・安全確保のため、配線類の交換をお願いいたします。

