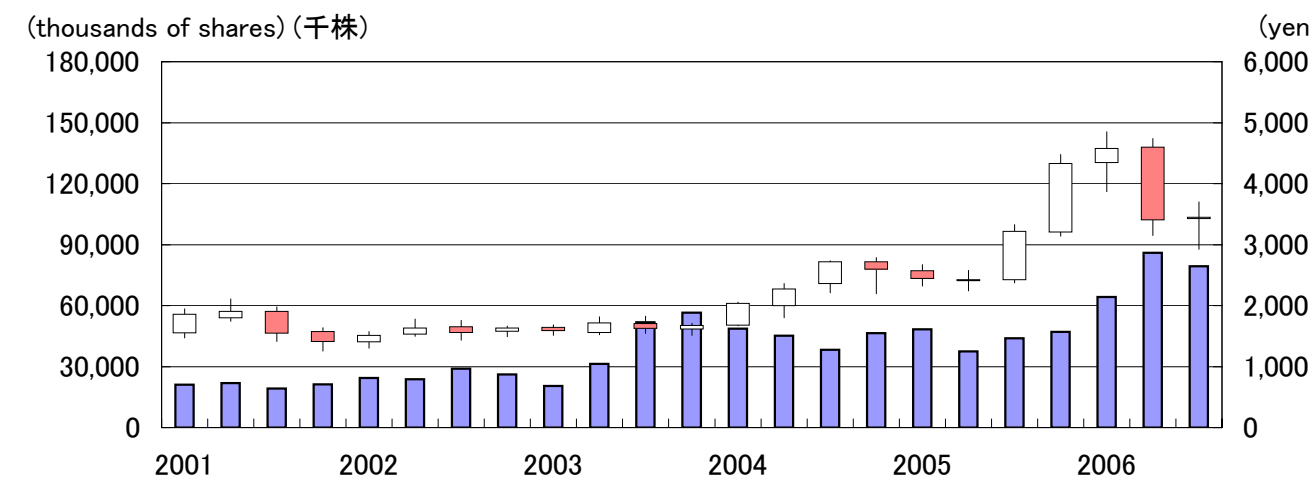


## (3) Stock Price Change, Trading Volume and Number of Shares Outstanding 株価推移、出来高、発行済株式数



Trading volume 出来高 → ■

Stock Prices High

Opening

Closing

Low

High

Closing

Opening

Low

高値

始値

終値

安値

高値

終値

始値

安値

Orange : Opening Price &gt; Closing Price

White : Closing Price &gt; Opening Price

オレンジ : 始値 &gt; 終値

白 : 終値 &gt; 始値

		2001	2002	2003	2004	2005	2006
Stock prices(yen) 株価(円)							
Jan - Mar	High 1~3月 高値	1,948	1,574	1,685	2,060	2,670	4,850
	Low 安値	1,472	1,302	1,510	1,670	2,320	3,870
Apr - Jun	High 4~6月 高値	2,110	1,778	1,814	2,360	2,575	4,740
	Low 安値	1,745	1,497	1,520	1,798	2,240	3,150
Jul - Sep	High 7~9月 高値	1,980	1,759	1,824	2,735	3,330	3,700
	Low 安値	1,413	1,433	1,543	2,210	2,375	2,925
Oct - Dec	High 10~12月 高値	1,640	1,663	1,712	2,785	4,480	
	Low 安値	1,252	1,492	1,510	2,275	3,140	
Trading volume(thousands of shares) 出来高(千株)							
Jan - Mar	1~3月	21,120	24,363	20,523	48,707	48,402	64,329
Apr - Jun	4~6月	21,894	23,725	31,279	45,137	37,487	86,013
Jul - Sep	7~9月	19,167	28,919	51,814	38,245	43,911	79,321
Oct - Dec	10~12月	21,322	26,171	56,605	46,523	47,095	

## Number of Employees

## 従業員数

		2004/03	2005/03	2005/09	2006/03	2006/09
Number of employees	従業員数	47,644	53,237	56,784	59,587	64,307